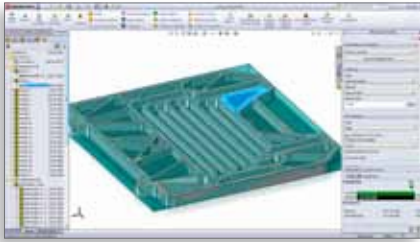


# NEUE FUNKTIONEN IN SOLIDWORKS 2012 FÜR 2009 ANWENDER

1



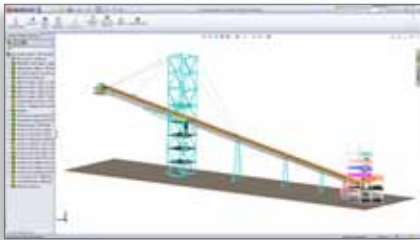
## KOSTENWERKZEUG

Mit dem SolidWorks® Kostenwerkzeug werden Berechnungen der Herstellungskosten für bearbeitete Teile und Blechteile automatisiert. Modifizieren Sie Ihre Konstruktion oder wechseln Sie zwischen Teilekonfigurationen und sehen Sie sofort die aktualisierte Kostenschätzung für die Fertigung. Die Standardvorlagen sind anpassbar, um Ihre spezielle Fertigungsumgebung zu simulieren.

### ► VORTEILE FÜR KUNDEN

Konstrukteure können während des gesamten Konstruktionsprozesses fundiertere Entscheidungen auf Grundlage der Kosten treffen und kontinuierlich verschiedene Szenarien ausprobieren. Automatisieren Sie Ihre Angebotserstellung zur Steigerung der Absatzchancen für die Fertigung.

2



## PRÜFUNG GROSSER KONSTRUKTIONEN

Durch die Prüfung großer Konstruktionen können Sie schnell große Baugruppen öffnen und analysieren. Zu den Funktionen gehören Besichtigungen, die Erstellung von Schnittansichten und Messungen sowie die Möglichkeit, alle Baugruppenkomponenten zu öffnen.

### ► VORTEILE FÜR KUNDEN

Öffnen und überprüfen Sie sofort riesige Baugruppen für jeden Zweck, ohne dass Sie dafür einen Hochleistungscomputer oder eine spezielle Dateivorbereitung benötigen.

3



## VERBESSERUNGEN VON MAGNETLINIEN UND STÜCKLISTENSYMBOLEN

Mit Magnetlinien können Sie Stücklistensymbole auf einer Zeichnung automatisch und genau anordnen. Die Stücklistensymbole fangen die Magnetlinien und können von einer Magnetlinie zur nächsten verschoben werden.

### ► VORTEILE FÜR KUNDEN

Erstellen und platzieren Sie Stücklistensymbole genau dort, wo sie benötigt werden und wenden Sie gleichzeitig weniger Zeit für die Detaillierung und Ausrichtung Ihrer Zeichnungen auf.

4



## BEWEGUNGSOPTIMIERUNG

Die Bewegungsoptimierung verwendet automatisch Bewegungsstudienresultate, um Sensoren zu erstellen und Aspekte von Maschinen, z. B. Motorgröße, Auflagerlasten und Hubweg, zu verfeinern. Passen Sie Ihre Eingaben dynamisch an und sehen Sie sofort die Veränderungen an den Zwangsbedingungen oder Zielen.

### ► VORTEILE FÜR KUNDEN

Optimieren Sie Ihre Konstruktionen in einem Bruchteil der Zeit, indem Sie die Mechanismenkonfiguration zur Anpassung von Motoren und Stellantrieben verfeinern und dadurch sicherstellen, dass die Bereichsgrenzen oder Auflagerlasten nicht überschritten werden.

5



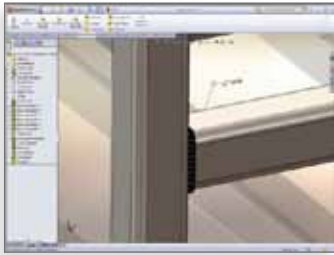
## PHOTOVIEW 360 UND BESICHTIGUNGSWERKZEUG

PhotoView 360 ist nun voll in SolidWorks® integriert und macht die Erstellung fotorealistischer Bilder und Animationen für jeden Benutzer ganz einfach – auch für gelegentliche Anwender. Das Besichtigungswerkzeug gestattet eine Videospiel-ähnliche Erkundung von Produkten – auch von Gebäuden und großen Maschinen.

### ► VORTEILE FÜR KUNDEN

Erstellen Sie detaillierte, lebensechte Bilder und Besichtigungsübersichten, um Kunden, Partnern, Lieferanten und Mitarbeitern Ihre Konstruktionen vorzustellen.

6

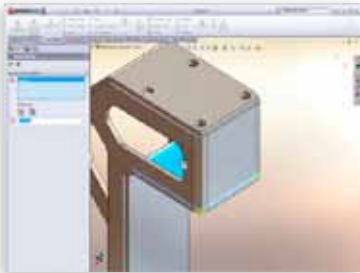


### VERBESSERUNGEN BEI GESCHWEISSTEN STRUKTUREN

Das Werkzeug zur intelligenten Schweißelementauswahl vereinfacht das Hinzufügen von Schweißnähten, um die Dokumentation und das Erscheinungsbild von Schweißnähten zu vervollständigen. Keil- und Fugennähte werden unterstützt und Schweißnahttabellen auf Zeichnungen kompilieren alle Schweißnähte samt ihrer Eigenschaften und weisen ihnen dann automatisch Referenznummern zu, sodass sie einfach verwaltet werden können.

► **VORTEILE FÜR KUNDEN**  
Reduzieren Sie die Entwicklungszeit für Konstruktion und Evaluierung von geschweißten Strukturen, sodass eine effiziente Herstellung erreicht wird.

7

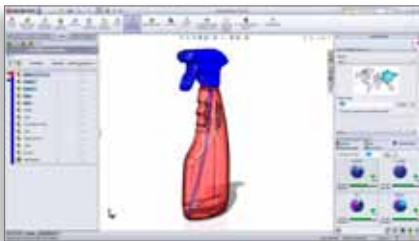


### MEHRKÖRPER-UNTERSTÜTZUNG FÜR BLECHTEILE

SolidWorks 2012 vereinfacht die Erstellung komplexer Blechteil-Konstruktionen. Mit dieser neuen Funktion können Sie Konstruktionen integrieren, die andere Blech- oder Schweißteile enthalten.

► **VORTEILE FÜR KUNDEN**  
Erweitern Sie Ihre Blechkonstruktionen um Schweiß- oder andere Blechteile.

8



### SOLIDWORKS SUSTAINABILITY

Sustainability verfügt über eine neue erweiterte Benutzeroberfläche, mit der Sie Prozesse mit Parametern wie wiederverwendeter Anteil und Nutzungsdauer genauer modellieren können. Sie haben außerdem Zugriff auf die aktuellsten Materialien für Sustainability Extras, sobald diese verfügbar sind, und müssen nicht mehr auf Service Packs oder neue Versionen warten.

► **VORTEILE FÜR KUNDEN**  
Mit neuen „Was wäre wenn“-Szenarien können Sie Ihre Produkte genauer modellieren und Sie profitieren von besserer Unterstützung für eindeutige und benutzerdefinierte Materialien außerhalb der SolidWorks Standardmaterialdatenbank.

9



### INTEGRIERTE SOLIDWORKS ENTERPRISE PDM-SUCHE

Die integrierte Enterprise PDM-Suche ermöglicht es Ihnen, Suchvorgänge von Ihrem aktuellen Explorer-Fenster aus ohne separate Dialogfelder auszuführen. Greifen Sie auf bevorzugte Suchvorgänge zu oder öffnen Sie das vollständige Suchwerkzeug für alle Optionen.

► **VORTEILE FÜR KUNDEN**  
Reduzieren Sie die Überfüllung der Bildschirmanzeige, indem Sie die Anzahl der geöffneten Dialogfelder optimieren.

10



### 3DVIA COMPOSER™ ERWEITERTE REALISTISCHE GESTALTUNG

Durch die erweiterte realistische Darstellung können Sie präzise gesteuerte Teil-zu-Teil-Schatten, Umgebungslichtverdunkelung und 2D-Felder mit Schatten hinzufügen, wodurch Ihre 3D-Darstellungen noch realistischer werden. Leuchteffekte können hinzugefügt werden, um besonders interessante Bereiche hervorzuheben.

► **VORTEILE FÜR KUNDEN**  
Steuern Sie Ihre 3DVIA Composer-Renderings und stellen Sie Ihre Visualisierungen realistischer dar.

[www.solidworks.de](http://www.solidworks.de)

Unternehmenssitz  
Dassault Systèmes SolidWorks Corp.  
175 Wyman Street  
Waltham, MA 02451 USA  
Telefon: +1-781-810-5011  
E-Mail: [info@solidworks.com](mailto:info@solidworks.com)

Hauptsitz Europa  
Telefon: +33-(0)4-13-10-80-20  
E-Mail: [infoeurope@solidworks.com](mailto:infoeurope@solidworks.com)

Niederlassung Deutschland  
Telefon: +49-(0)89-612-956-0  
E-Mail: [infogermany@solidworks.com](mailto:infogermany@solidworks.com)

SolidWorks ist eine eingetragene Marke von Dassault Systèmes SolidWorks Corp. Sonstige Marken- und Produktnamen sind Marken der jeweiligen Eigentümer. ©2011 Dassault Systèmes. Alle Rechte vorbehalten. MK2009V52012DATADEU111

 **SOLIDWORKS**  
LET'S GO DESIGN